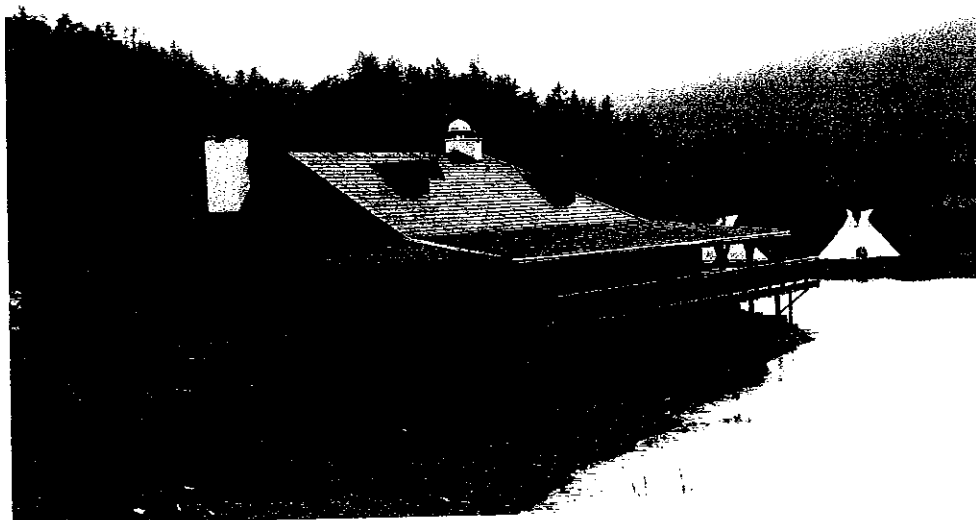


obiekt : **BUDYNEK NR 4 (gospoda)**
adres : **Centrum Rekreacyjno - Konferencyjne HARENDA
Ludwikowice Kłodzkie, ul. Kasprowicza 34
dz. 405/5**
opracowanie: **INWENTARYZACJA**
branża : **ARCHITEKTURA**



data : **LIPIEC, 2012r.**

ZAWARTOŚĆ OPRACOWANIA

1. Strona tytułowa

2. Część opisowa

3. Część rysunkowa

- rzut parteru 1:100 , rys. nr 1
- elewacja pd-wsch. 1:100, rys. nr 2
- elewacja pn-zach. 1:100, rys. nr 3
- elewacja pd-zach. 1:100, rys. nr 4
- elewacja pn-wsch. 1:100, rys. nr 5
- przekrój A-A 1:100, rys. nr 6

OPIS DO INWENTARYZACJI BUDYNKU NR 4 (Gospoda)

I. PODSTAWA OPRACOWANIA

- 1.2. Inwentaryzacja fotograficzna
- 1.3. Wizja lokalna w terenie oraz obmiar z natury w lipcu 2012 r.

II. LOKALIZACJA

- 2.1. Inwentaryzowany budynek znajduje się w miejscowości Ludwikowice Kłodzkie w gminie Nowa Ruda woj. Dolnośląskie. na terenie Centrum Rekreacyjno-Konferencyjnego HARENDA

III. OGÓLNA CHARAKTERYSTYKA

- 3.1 Budynek o funkcji gastronomicznej z sala konsumpcyjną, kuchnią z zapleczem oraz użytkowym zadaszonym tarasem.
- 3.2 Dane liczbowe:

Powierzchnia użytkowa budynku [m ²]	299,2
Kubatura ogółem [m ³]	1490
Ilość kondygnacji nadziemnych	1 +poddasze użytk.
Wysokość w świetle kondygnacji nadziemnych [m]	3,05 – 2,5 m
Ilość miejsc w sali konsumpcyjnej	80 -110
Ilość miejsc na zadaszonym tarasie	120

Zestawienie powierzchni

Poziom „0”

Lp	Nazwa pomieszczenia	Pow. m ²
1.	Sala konsumpcyjna z barem	150,00
1.a	Aneks na sprzęt grający	7,00
1.b	Hol wejściowy	10,50
2.	Zmywalnia naczyń stołowych	7,00
3.	Rozdzielnia kelnerska	6,50
4.	Kuchnia	26,50
5.	Przygotowalnia wstępna	5,80
6.	Magazyn owoców i warzyw	2,20
6a	Magazyn produktów sypkich	3,50
7.	Komora przyjęć z częścią mag.	14,30
8.	Chłodnia podręczna	5,20
9.	Magazyn napojów	4,90
10.	WC damski	3,60
11.	WC męski	4,40
12.	Korytarz+schody	7,10
13.	Kotłownia	12,60
14.	Przedsiónek-szatnia pracowników	2,20
15.	WC pracowników	2,00
16.	Korytarz	3,90
17.	Pom. socjalne-poddasze	20,00
SUMA		299,2

IV. OGÓLNY OPIS KONSTRUKCJI BUDYNKU I ROZWIĄZAŃ MATERIAŁOWYCH. (budowa budynku 2009/2010)

Metoda realizacji - w technologii tradycyjnej - drewnianej, szkieletowej.

- 4.1. Ściany zewnętrzne osłonowe/ nośne – szkielet drewniany, wypełnienie wełna mineralna 16 cm :
- 4.2. Ściany wewn. nośne : szkielet drewniany
- 4.3. Ścianki działowe : z cegły pełnej i z płyt G-K na stelażu wypełnionym wełną mineralną
- 4.4. Stropy : stropy belkowe drewniane
- 4.5. Więźba dachowa – drewniana
- 4.6. Pokrycie dachu – gont drewniany
- 4.7. Schody – drewniane
- 4.8. Stolarka okienna i drzwiowa - drewniana
- 4.9. Tynki, okładziny wewnętrzne – tynki cementowo-wapienne malowane i tapetowane, w łazienkach okładzina z płytek ceramicznych
- 4.10. Posadzki – w łazienkach płytki ceramiczne, w korytarzach i sali konsumpcyjnej płyty piaskowca, kuchnia- gres
- 4.11. Parapety wewnętrzne – drewniane
- 4.12. Parapety zewnętrzne – drewniane i z blachy ocynkowanej
- 4.13. Rynny i rury spustowe – z blachy ocynkowanej

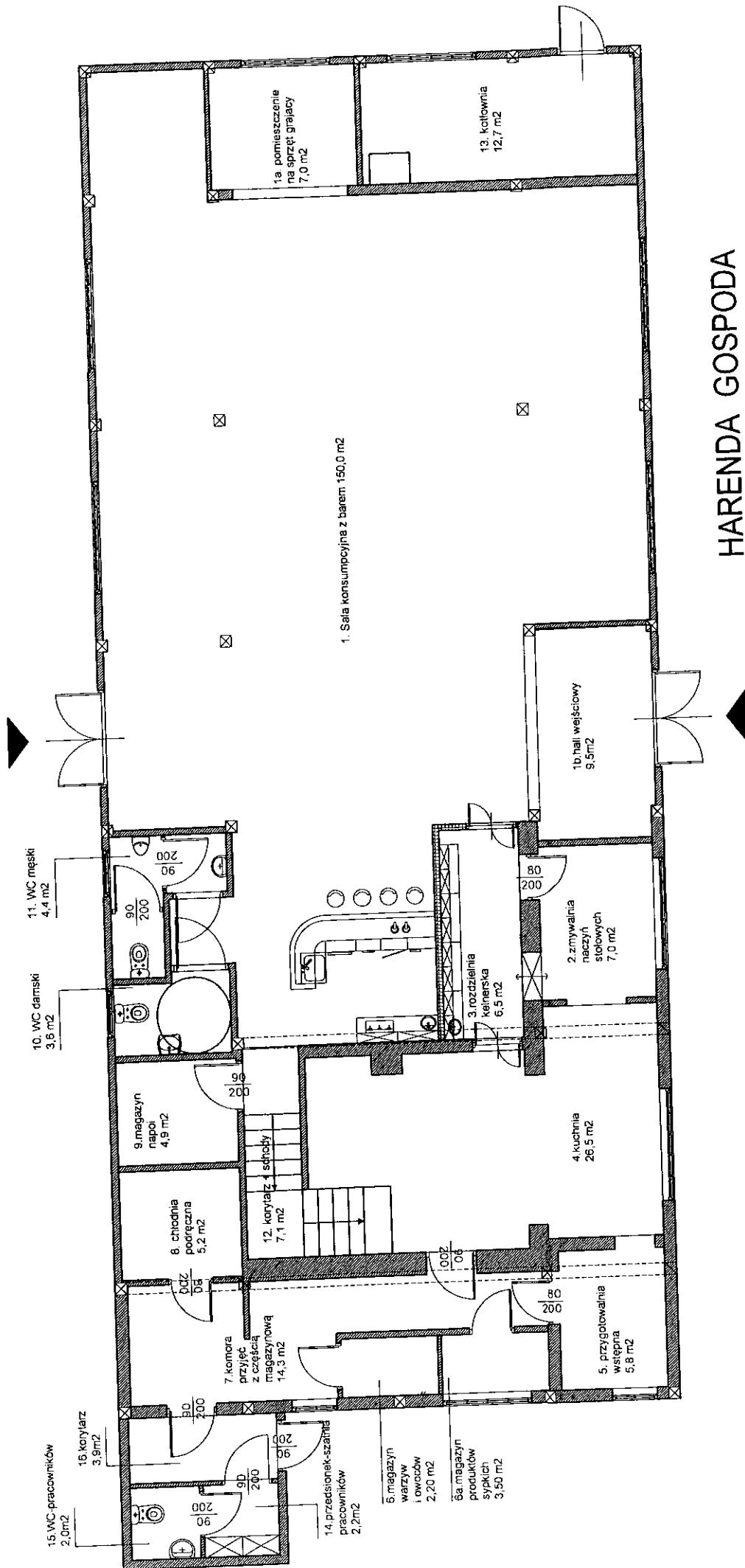
V. WYPOSAŻENIE W INSTALACJE

5.1. Instalacje sanitarne

- instalacja wody zimnej
- inst. wody ciepłej
- inst. C.O.
- inst. kanalizacji sanitarnej
- inst. wentylacji grawitacyjnej
- inst. wentylacji mechanicznej w kuchni

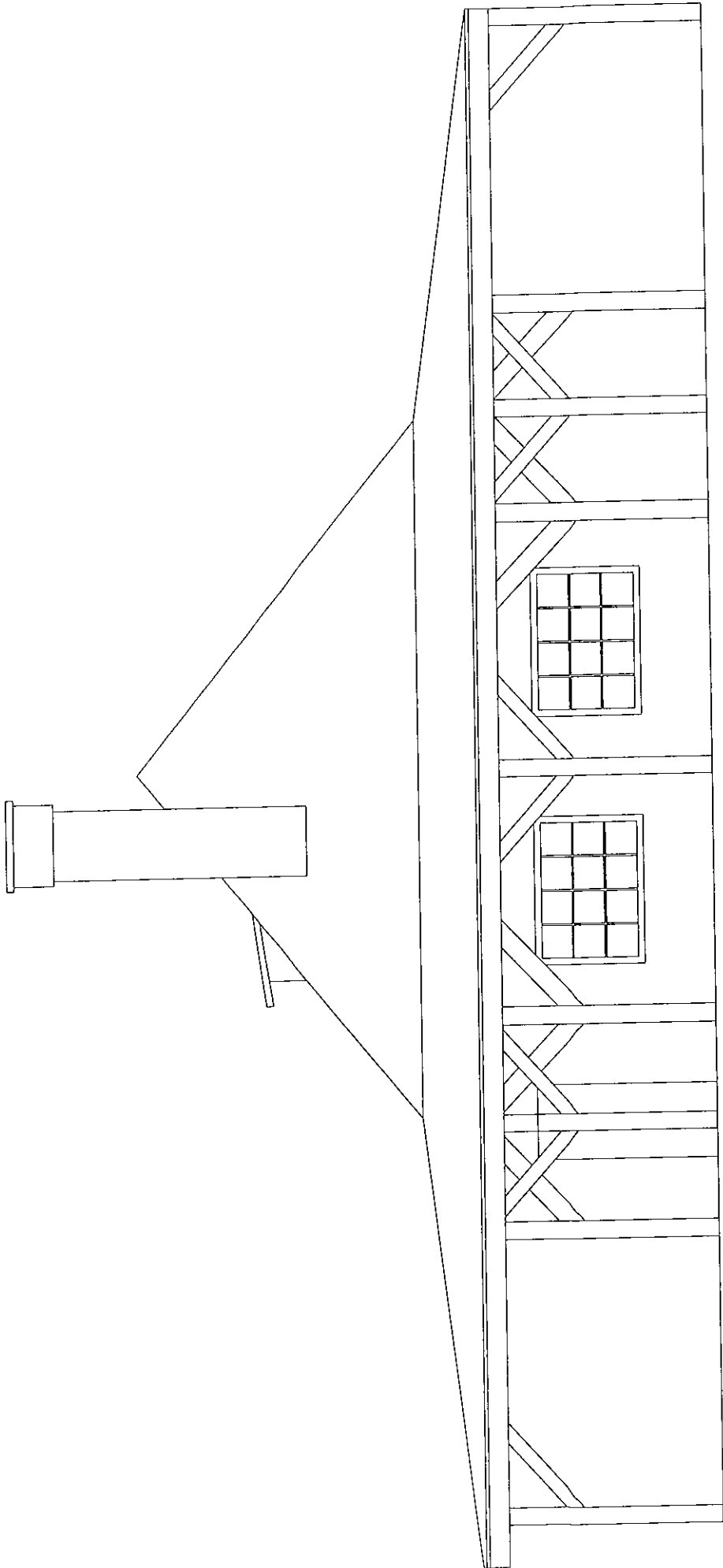
5.2 Instalacje elektroenergetyczne i teletechniczne

- inst. oświetlenia i gniazd wtykowych
- inst. TV i telefoniczna

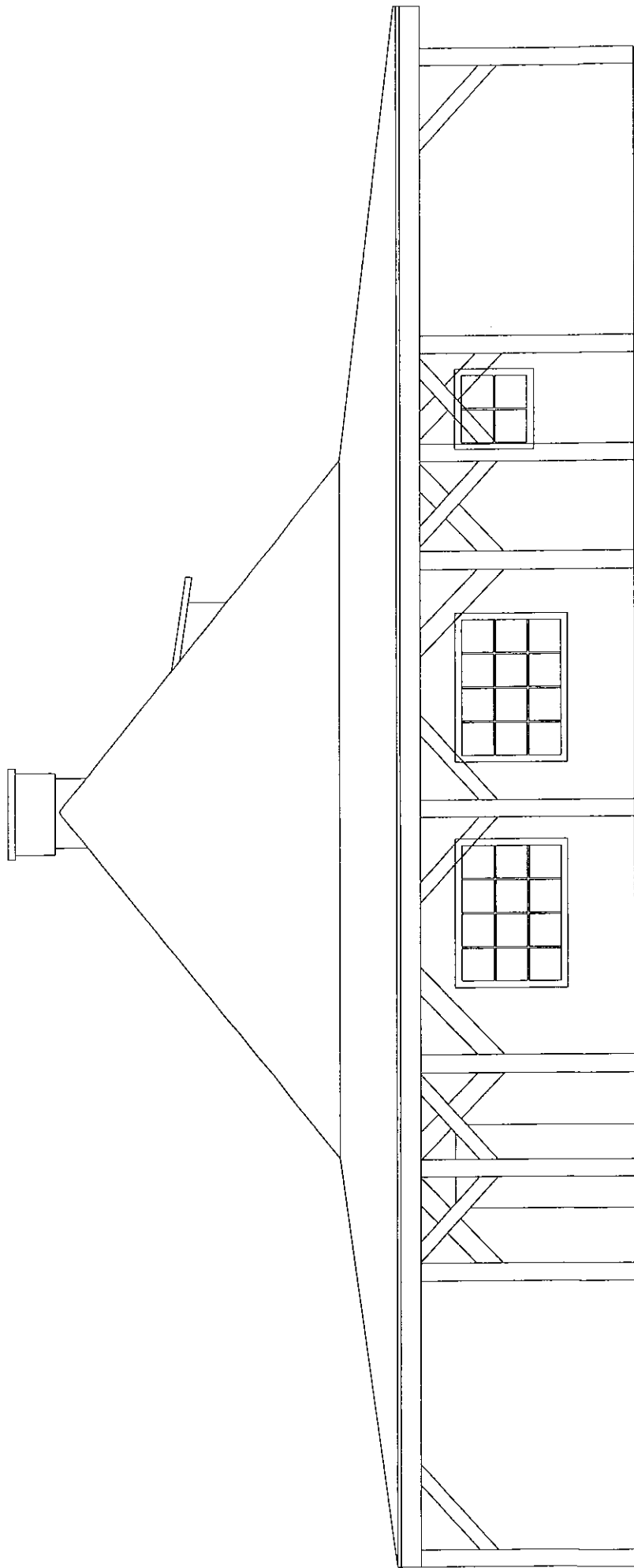


HARENDA GOSPODA
PARTER
 LUDWIKOWICE KŁODZKIE, KASPROWICZA 35

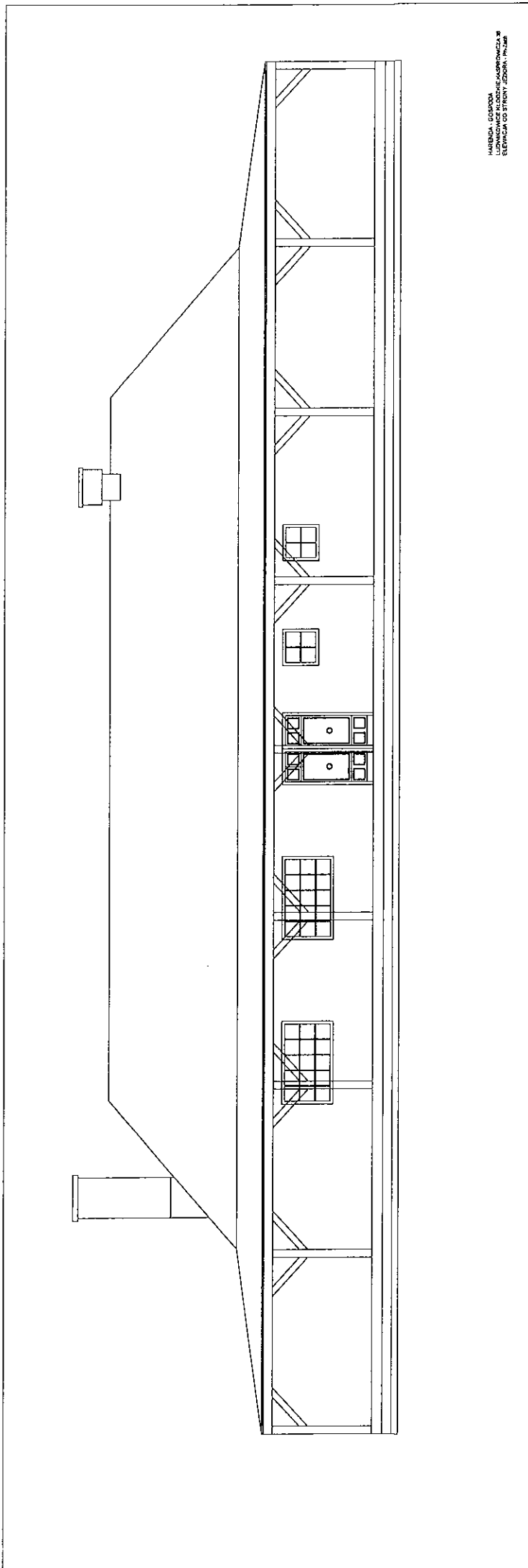
- 1. Sala konsumpcyjna z barem 150,0 m²
- 2. zmywalnia naczyń stołowych 7,0 m²
- 3. rozdzielnia kelnerska 6,5 m²
- 4. kuchnia 26,5 m²
- 5. przygotowalnia wstępna 5,8 m²
- 6. magazyn warzyw i owoców 2,20 m²
- 6a. magazyn produktów sypkich 3,50 m²
- 7. komora przyjęć z częścią magazynową 14,3 m²
- 8. chłodnia podreźna 5,2 m²
- 9. magazyn napoi 4,9 m²
- 10. WC damski 3,5 m²
- 11. WC męski 4,4 m²
- 12. korytarz i schody 7,1 m²
- 13. kielownia 12,7 m²
- 14. pomieszczenie na sprzęt grający 7,0 m²
- 15. WC pracowników 2,0 m²
- 16. korytarz 3,9 m²
- 14. przedsiönek-szalnia pracowników 2,2 m²



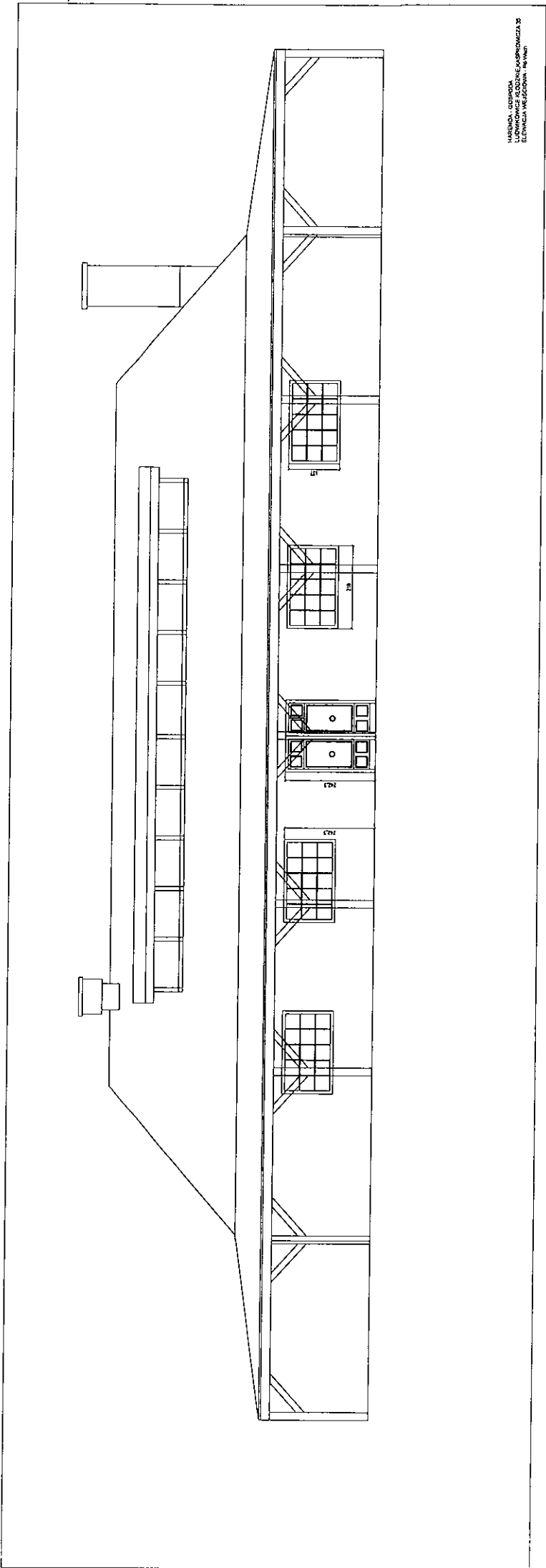
HARENDA - GOSPODA
LUDWIKOWICE KLÓDZKIE - KASPROWICZA 35
ELEVACJA SZCZYTOWA - Pn-Wsch



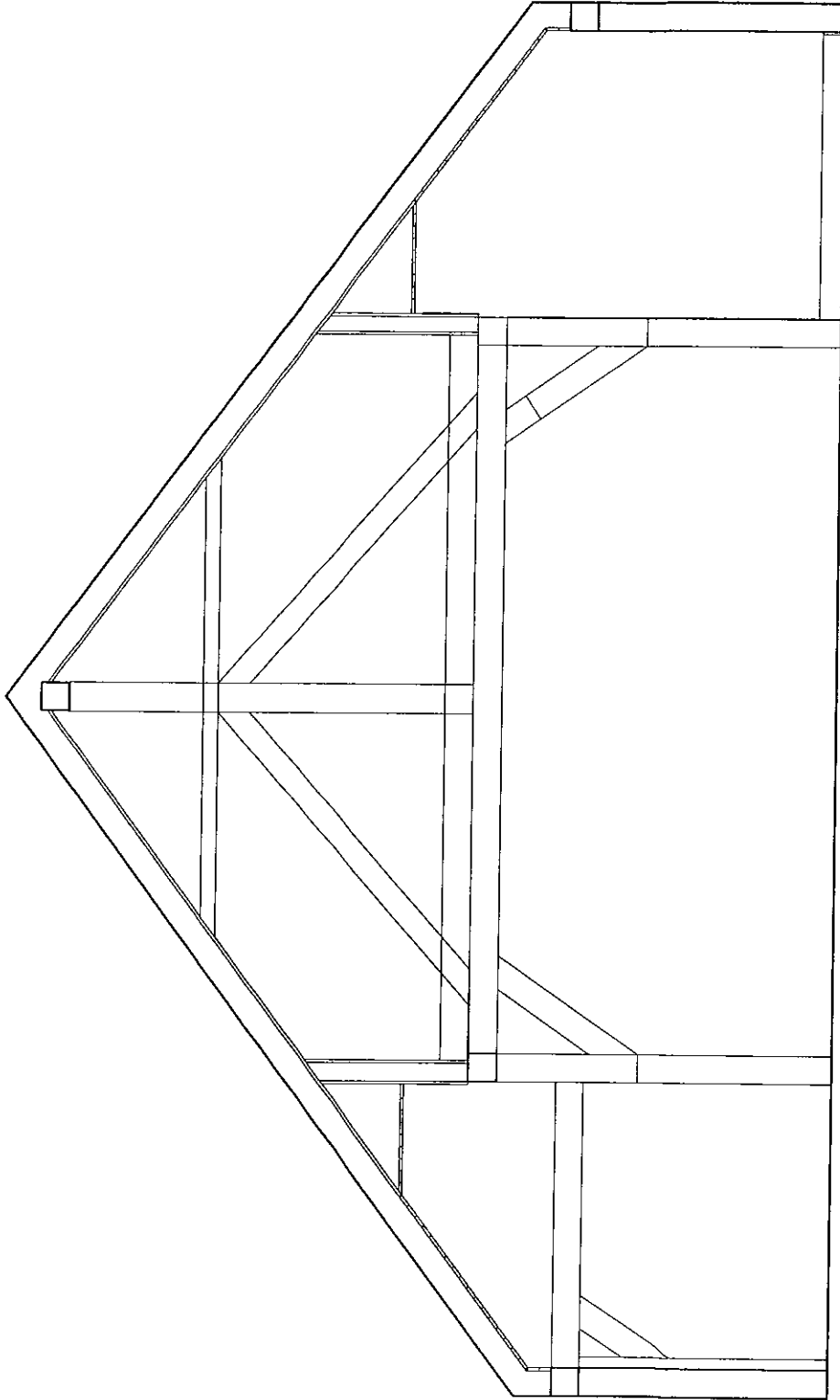
HARENDA - GOSPODA
LUDWIKOWCE, KŁODZKIE, KASPROWICZA 35
ELEWACJA SZCZYTOWA - Pd-Zach.



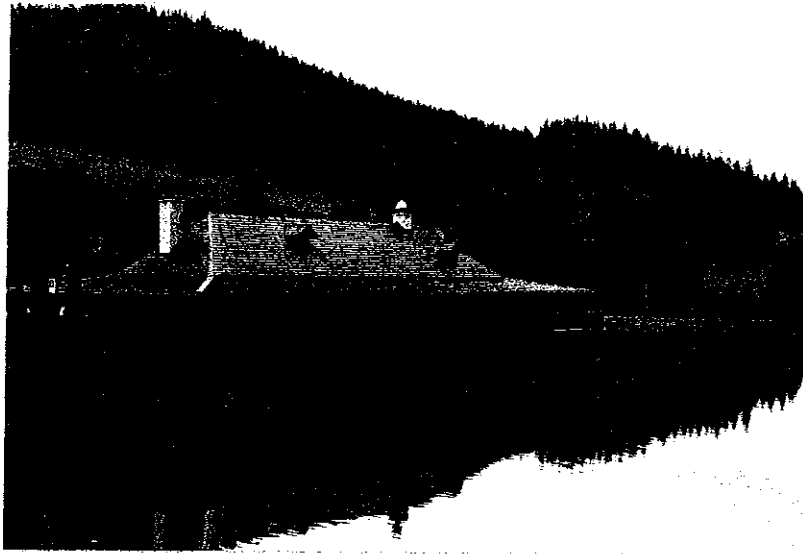
HANDELA I GOSPODARSTWA
LUDWIKA WŁODZIMIERZA AGARONOWICZA W
SZCZECINIE UL. STARY JAZDOKI 7A/101



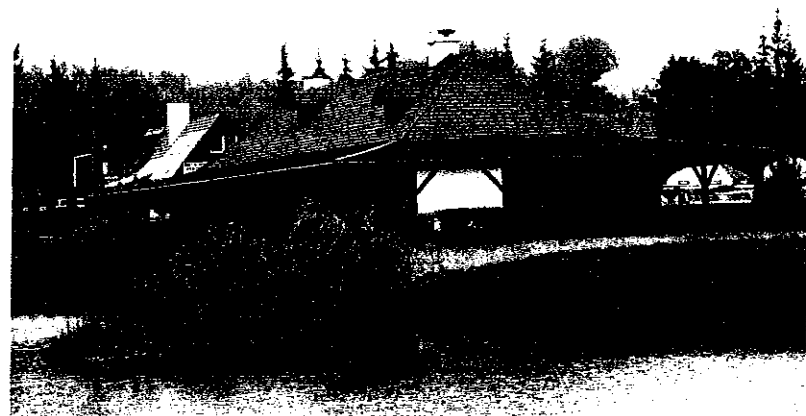
НАЗНАЧЕНИЕ: ОБЩЕСТВЕННАЯ
ПОДПРИЯТИЕ: АДМИНИСТРАЦИЯ
УПРАВЛЕНИЯ ГОДАМИ



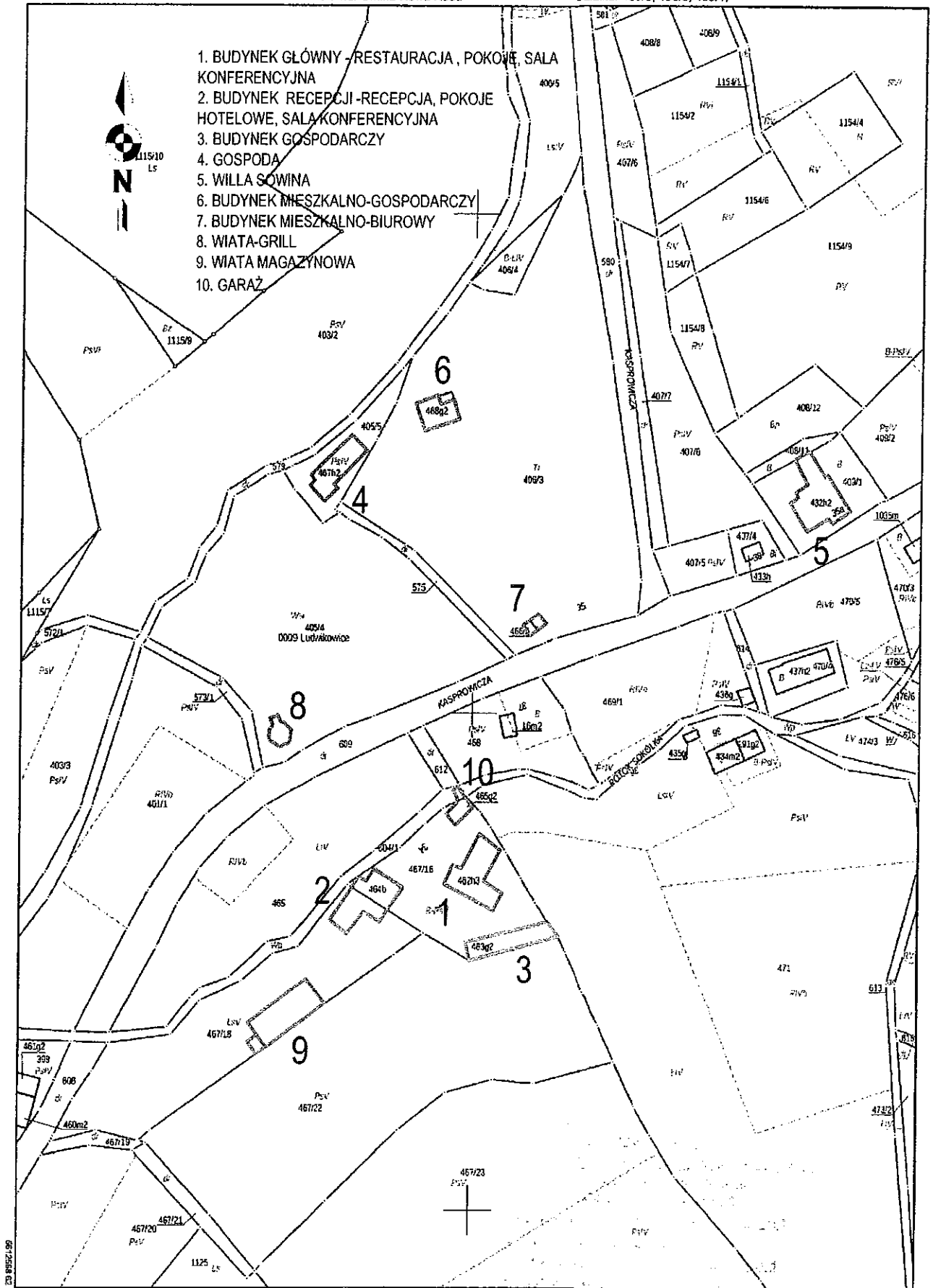
HARENDA - GOSPODA
LUDWIKOWICE KLÓDZKIE KASPROWICZA 35
PRZEKROJ A-A



ELEWACJE PN-ZACH. I PN-WSCH.



ELEWACJE PD-ZACH. I PN-ZACH.



10.02.2012
Joanna Zembrzуска