

obiekt : **BUDYNEK NR 2 (recepcja, pokoje hotelowe)**

adres : **Centrum Rekreacyjno-Konferencyjne HARENDA  
Ludwikowice Kłodzkie, ul. Kasprowicza 34  
dz. 467/16 ; 467/18**

opracowanie: **INWENTARYZACJA**

branża : **ARCHITEKTURA**



data : **LIPIEC, 2012r.**

# ZAWARTOŚĆ OPRACOWANIA

## 1. Strona tytułowa

## 2. Część opisowa

## 3. Część rysunkowa

- rzut przyziemia 1:100 , rys. nr 1
- rzut I pietra 1:100 , rys. nr 2
- rzut II pietra 1:100, rys. nr 3
- rzut poddasza 1:100, rys. nr 4
- rzut dachu 1:100, rys. nr 5
- przekrój B-B 1:100, rys. nr 6
- elewacja frontowa pn-zach. 1:100, rys. nr 7
- elewacja ogrodowa pd-wsch. 1:100, rys. nr 8
- elewacja pn-wsch. 1:100, rys. nr 9

## OPIS DO INWENTARYZACJI BUDYNKU NR 2

### I. PODSTAWA OPRACOWANIA

- 1.2. Inwentaryzacja fotograficzna
- 1.3. Wizja lokalna w terenie oraz obmiar z natury w lipcu 2012 r.

### II. LOKALIZACJA

- 2.1. Inwentaryzowany budynek znajduje się w miejscowości Ludwikowice Kłodzkie w gminie Nowa Ruda woj. Dolnośląskie. na terenie Centrum Rekreacyjno-Konferencyjnego HARENDA

### III. OGÓLNA CHARAKTERYSTYKA

- 3.1 Budynek hotelowy z recepcją i salą konferencyjną oraz kondygnacją przyziemia przeznaczoną do adaptacji na pokoje i gabinety odnowy biologicznej. Rzut budynku w kształcie litery L. Dach dwuspadkowy o różnym nachyleniu połaci.
- 3.2 Dane liczbowe:

Powierzchnia użytkowa budynku [ m <sup>2</sup> ]	<b>705,95</b>
Kubatura ogółem [ m <sup>3</sup> ]	<b>2890</b>
Ilość kondygnacji nadziemnych	<b>3 + poddasze użytk.</b>
Wysokość w świetle kondygnacji nadziemnych [m]	<b>3,05 – 2,5 m</b>
Powierzchnia jednostek mieszkalnych [ m <sup>2</sup> ]	<b>299,25</b>
Ilość pokoi mieszkalnych	<b>10</b>
Ilość apartamentów	<b>2</b>
Ilość łóżek ( miejsc noclegowych )	<b>33</b>
Ilość miejsc w sali konferencyjnej	<b>20</b> <b>max. 25</b>

Zestawienie powierzchni

Poziom „0”

Lp	Nazwa pomieszczenia	Pow. [ m <sup>2</sup> ]	Razem pow. jednostek mieszkalnych [m2]
0.1	Pomieszczenie	32,9	
0.2	Pomieszczenie	10,4	
0.3	Pomieszczenie	7,70	
0.4	Pomieszczenie	7,60	
0.5	Pomieszczenie	7,60	
0.6	Pomieszczenie	7,70	
0.7	Pomieszczenie	10,40	
0.8	Pomieszczenie	10,50	
0.9	Pomieszczenie	16,20	
0.10	Pomieszczenie	8,50	
0.11	Pomieszczenie	6,10	
0.12	Pomieszczenie	10,60	
0.13	Korytarz	56,90	
<b>SUMA</b>		<b>193,1</b>	-

## Poziom „1”

Nr	Lp	Nazwa pomieszczenia	Pow. m <sup>2</sup>	Razem pow. jednostek mieszkalnych m <sup>2</sup>	Ilość łózek (miejsc nocleg.)
<b>H-12</b>	1.1	Pokój	19,88	22,75	3
	1.1a	Łazienka	2,87		
<b>H-13</b>	1.2	Pokój	13,87	17,37	2
	1.2a	Łazienka	3,50		
<b>H-14</b>	1.3	Pokój	13,65	17,10	2
	1.3a	Łazienka	3,45		
<b>H-15</b>	1.4	Pokój	13,84	17,04	2
	1.4a	Łazienka	3,20		
<b>H-16</b>	1.5	Pokój	16,45	21,05	2
	1.5a	Łazienka	4,60		
<b>H-17</b>	1.6	Pokój	17,61	22,16	2
	1.6a	Łazienka	4,55		
	1.7	Pomieszczenie gospodarcze	5,30		
	1.8	Korytarz + schody	29,00		
	1.9	Schody	3,80		
	1.10	Sala konferencyjna	43,70		
	1.11	Przedsiónek	3,40		
	1.12	Kotłownia	23,40		
	<b>SUMA</b>		<b>226,07</b>	<b>117,47</b>	<b>13</b>

## Poziom „2”

Nr	Lp	Nazwa pomieszczenia	Pow. m <sup>2</sup>	Razem pow. jednostek mieszkalnych m <sup>2</sup>	Ilość łózek (miejsc nocleg.)
<b>H-8</b>	2.01	Pokój	19,60	23,1	3
	2.01a	Łazienka	3,50		
<b>H-9</b>	2.2	Pokój	12,80	16,2	2
	2.2a	Łazienka	3,40		
<b>H-10</b>	2.3	Pokój	12,90	16,1	2
	2.3a	Łazienka	3,20		
<b>H-11</b>	2.4	Pokój	17,80	21	2
	2.4a	Łazienka	3,20		
	2.5	Korytarz	24,60		
	2.6	Korytarz	12,80		
<b>H-6</b> <b>Ap.</b>	2.7	Schody	5,00	58,78	6
	2.7a	Łazienka	5,90		
	3.7b	Salon	21,07		
	3.7c	Sypialnia	9,49		
	3.7d	Kuchnia	3,43		
	3.7e	Pokój	7,96		
	3.7f	Sypialnia - aneks	5,93		
<b>H-7</b> <b>Ap.</b>	2.8	Pokój	22,50	46,6	5
	2.8a	Łazienka	11,50		
	2.8b	Pokój	12,60		
	2.9	Schody	2,40		
	2.10	Hall recepcyjny	28,20		
	2.11	Biuro	15,00		
	2.12	Korytarz	4,80		
	2.13	WC	5,10		
	2.14	Pom. socjalne	12,10		
	<b>SUMA</b>		<b>286,78</b>	<b>181,78</b>	<b>20</b>

#### IV. OGÓLNY OPIS KONSTRUKCJI BUDYNKU I ROZWIĄZAŃ MATERIAŁOWYCH. (częściowa modernizacja budynku 2010/2011)

Metoda realizacji - w technologii tradycyjnej, murowanej.

- 4.1. Ściany zewnętrzne osłonowe/nośne 25-38 cm: z cegły pełnej, ocieplone częściowo styropianem gr. 12 cm
- 4.2. Ściany wewn. nośne : z cegły pełnej
- 4.3. Ścianki działowe : z cegły pełnej i z płyt G-K na stelażu wypełnionym wełną mineralną
- 4.4. Stropy : stropy belkowe drewniane
- 4.5. Więźba dachowa – drewniana
- 4.6. Pokrycie dachu – gont drewniany
- 4.7. Schody – drewniane i betonowe
- 4.8. Stolarka okienna i drzwiowa - drewniana
- 4.9. Tynki, okładziny wewnętrzne – tynki cementowo-wapienne i płyta G-K malowane i tapetowane, w łazienkach okładzina z płytek ceramicznych
- 4.10. Posadzki – w pokojach wykładzina dywanowa i gres, w łazienkach płytki ceramiczne, w korytarzach i sali konferencyjnej wykładzina dyw., hall recepcyjny i biuro - gres
- 4.11. Parapety wewnętrzne – drewniane
- 4.12. Parapety zewnętrzne – z blachy powlekannej
- 4.13. Rynny i rury spustowe – z blachy ocynkowanej

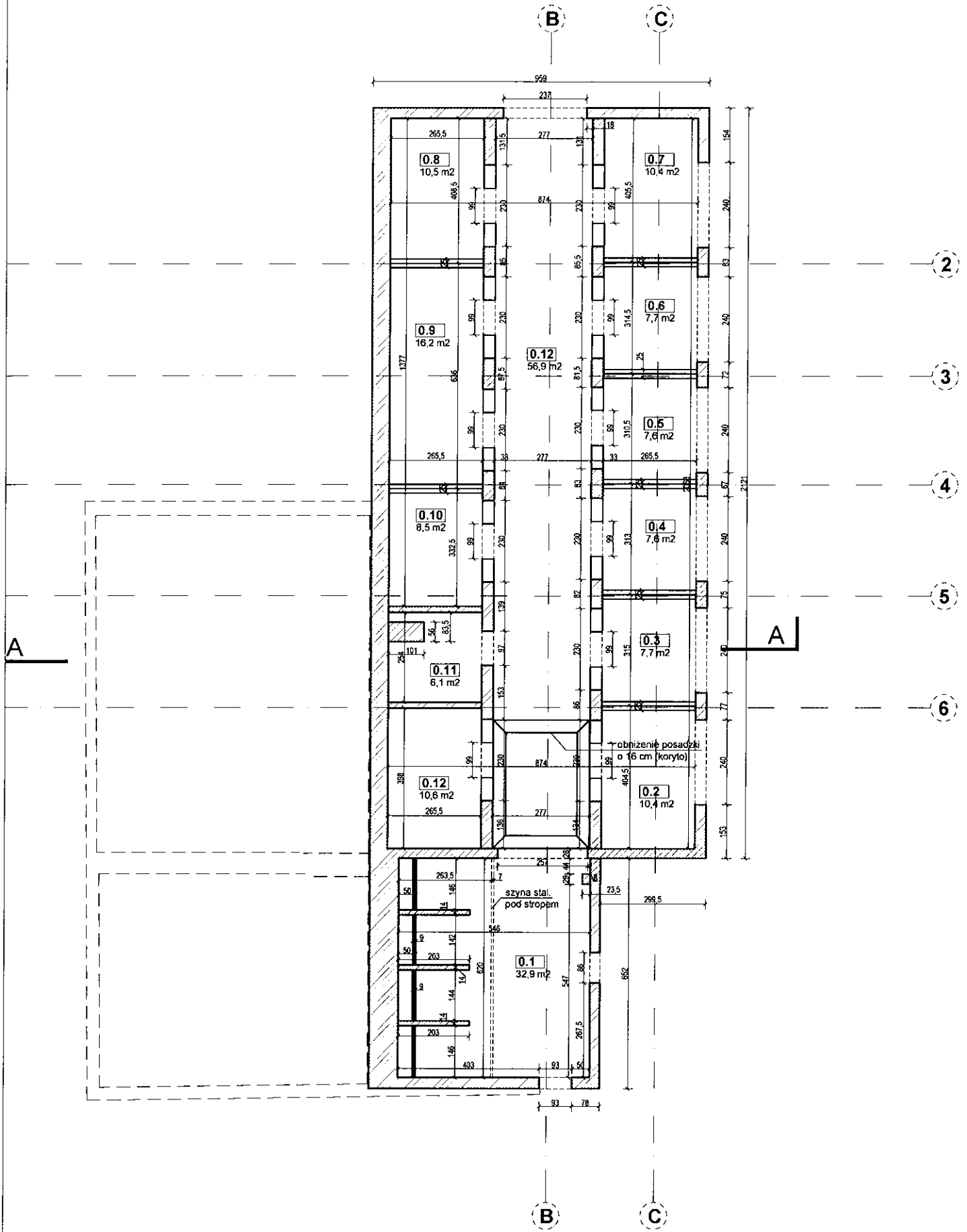
#### V. WYPOSAŻENIE W INSTALACJE

##### 5.1. Instalacje sanitarne

- instalacja wody zimnej
- inst. wody ciepłej
- inst. C.O.
- inst. wentylacji grawitacyjnej
- inst. kanalizacji sanitarnej

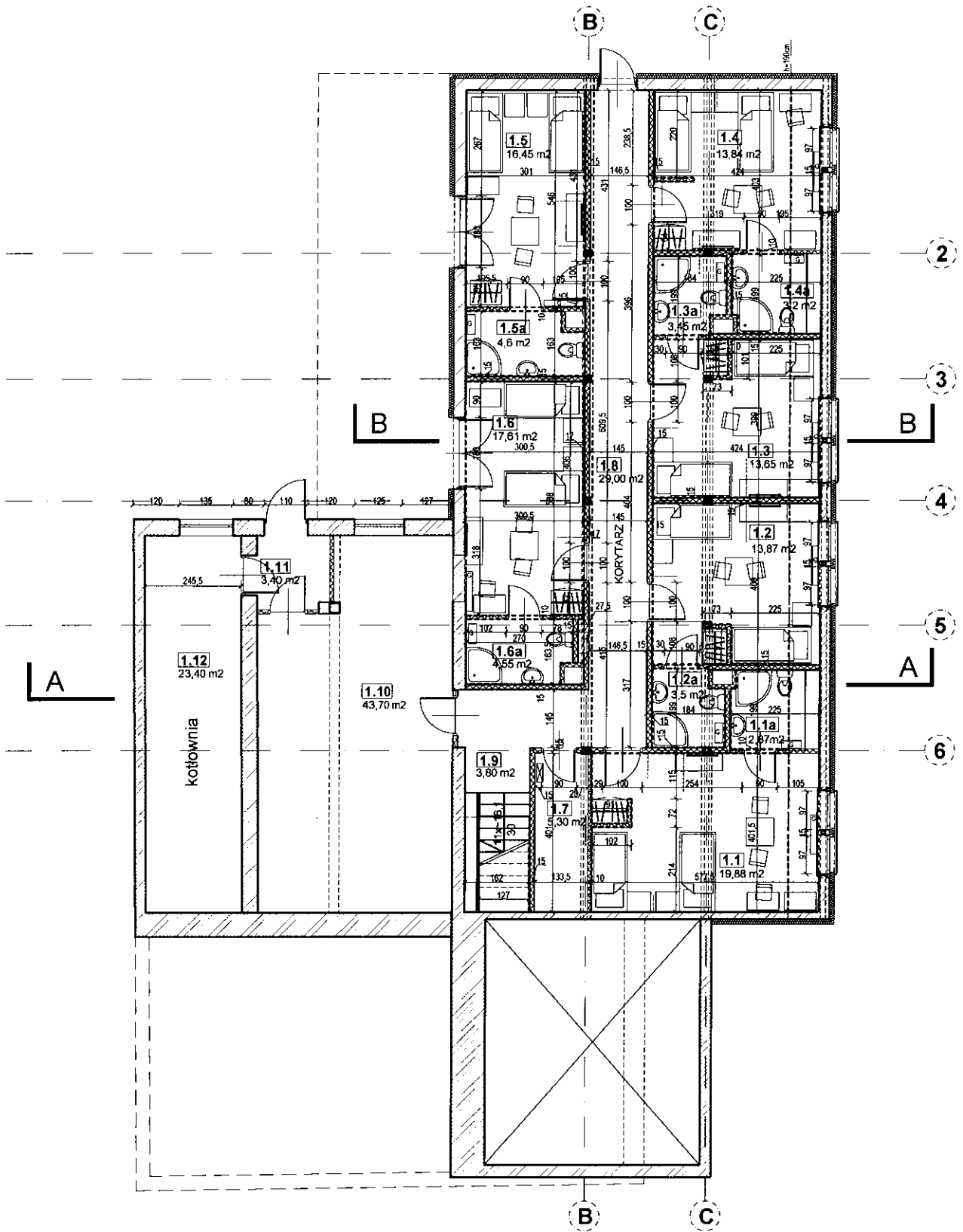
##### 5.2 Instalacje elektroenergetyczne i teletechniczne

- inst. oświetlenia i gniazd wtykowych
- inst. TV i telefoniczna

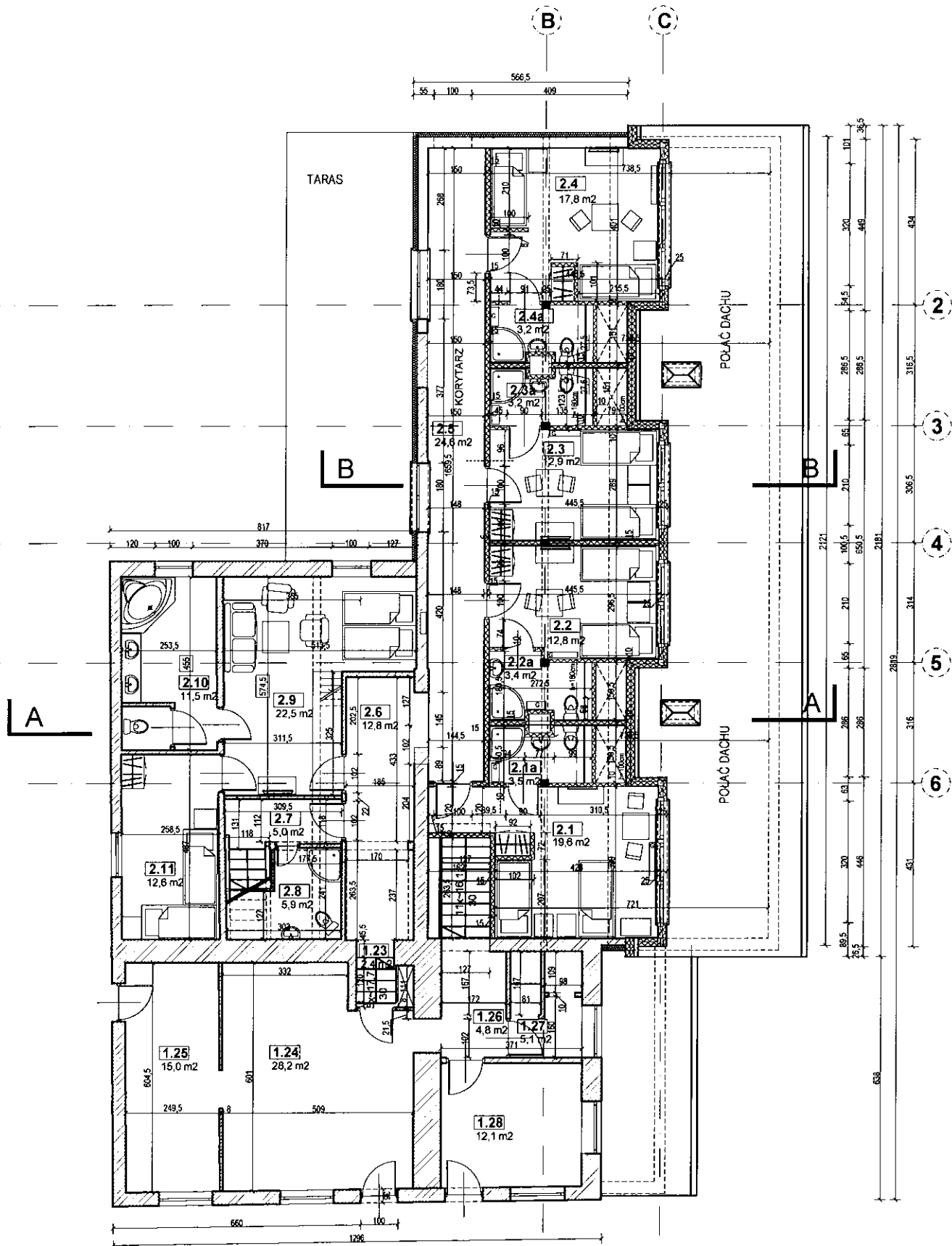


INWENTARYZACJA HARENDA BUD. Nr 2  
POZIOM 0

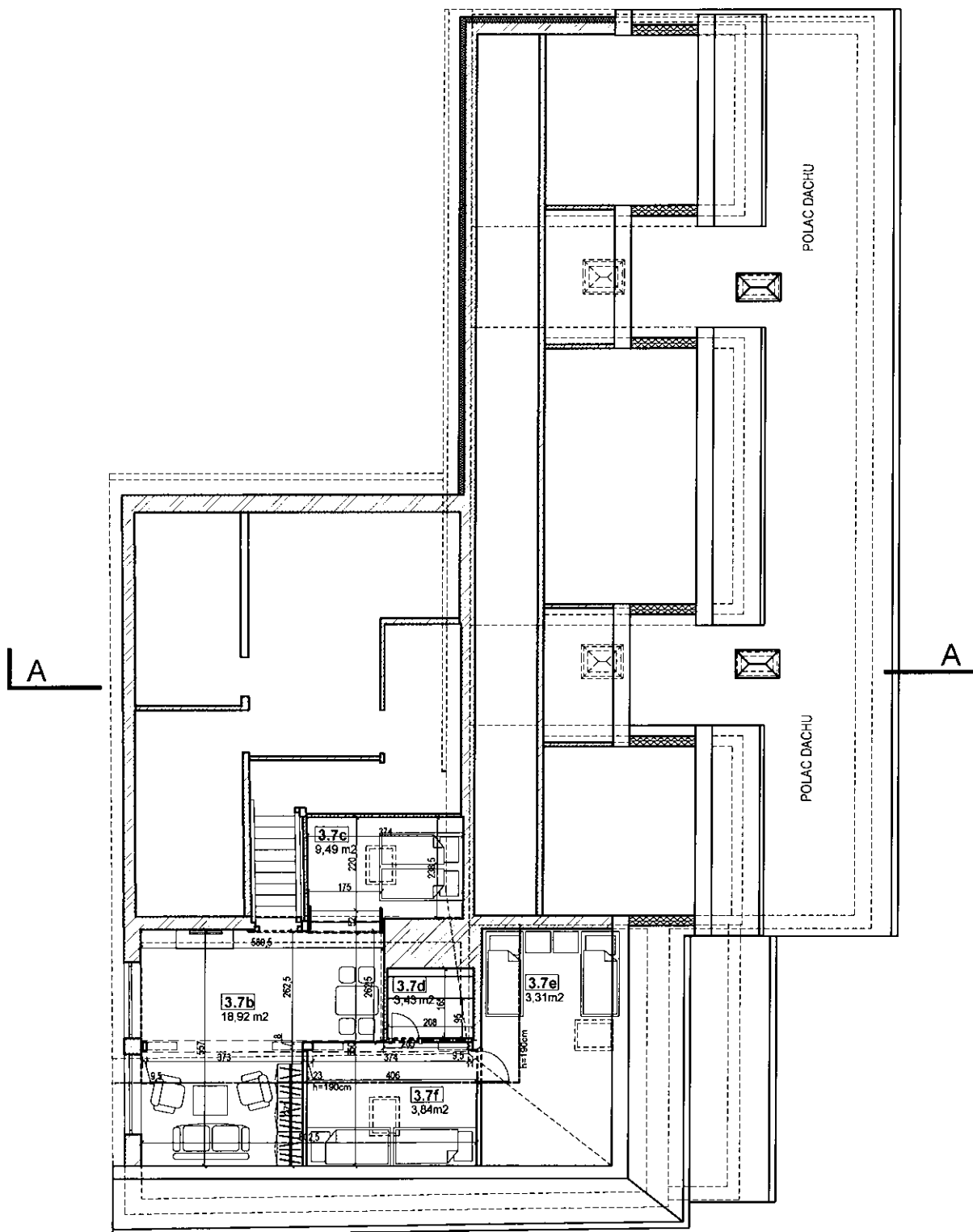




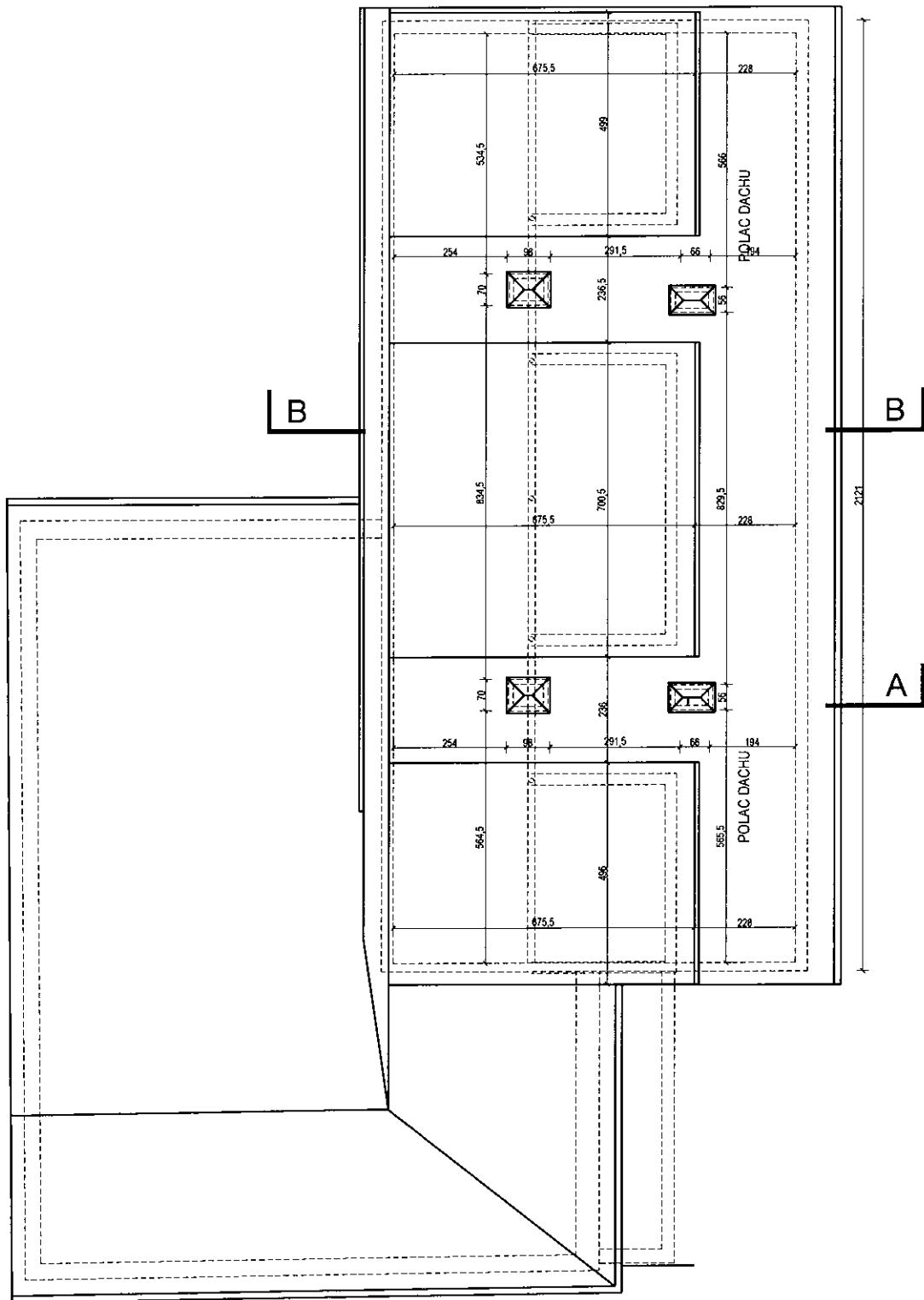
INWENTARYZACJA HARENDA BUD. Nr 2  
POZIOM "1"



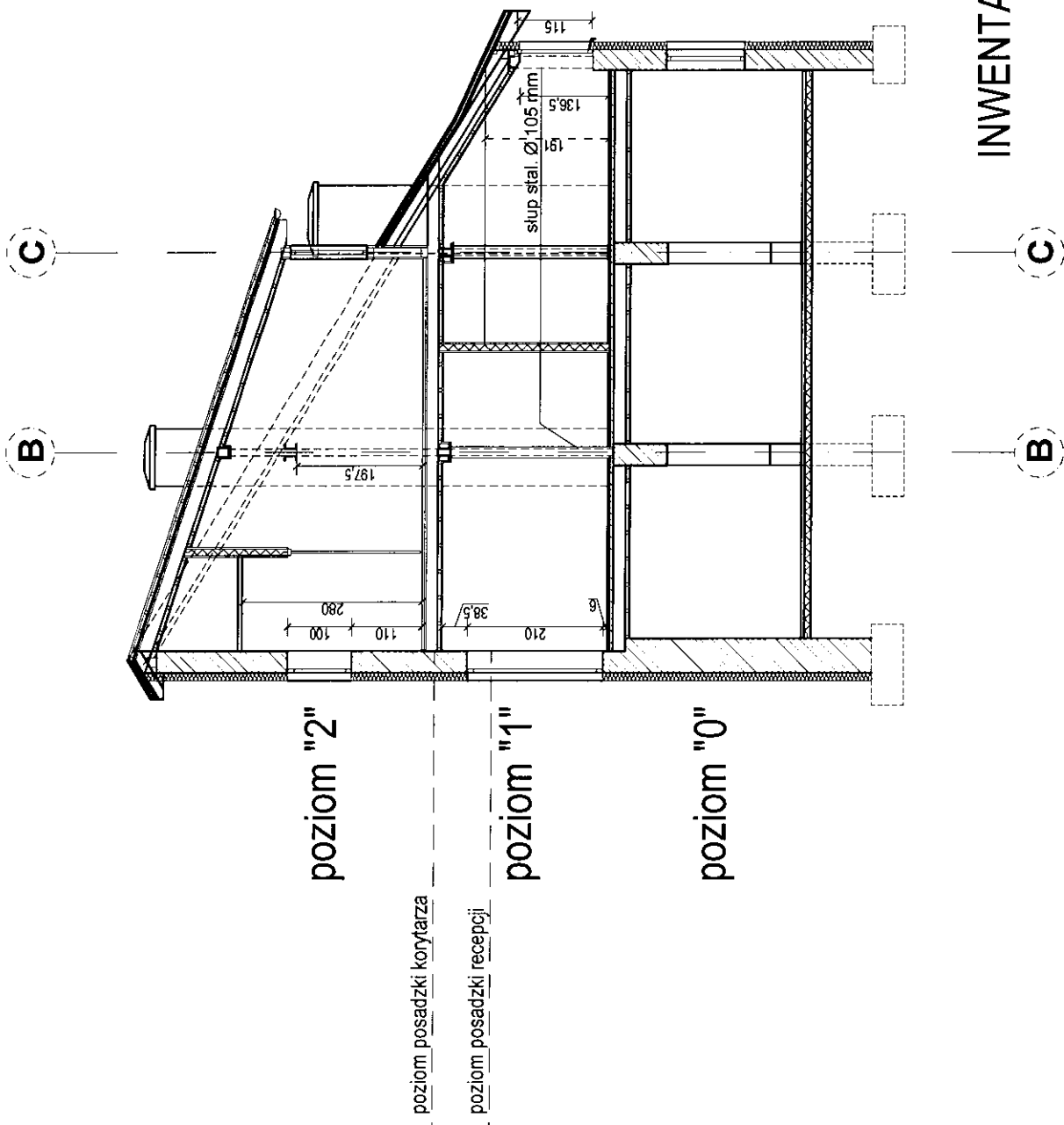
INWENTARYZACJA HARENDA BUD. Nr 2  
POZIOM "2"



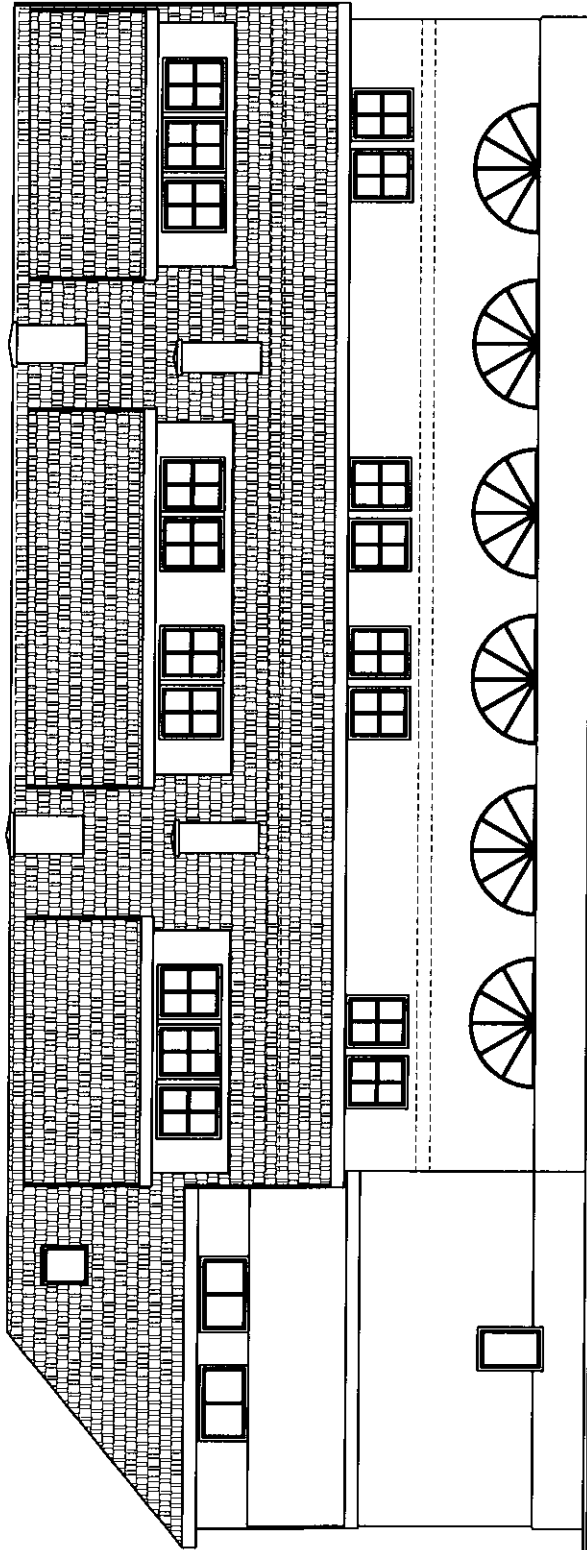
INWENTARYZACJA HARENDA BUD. Nr 2  
POZIOM 3



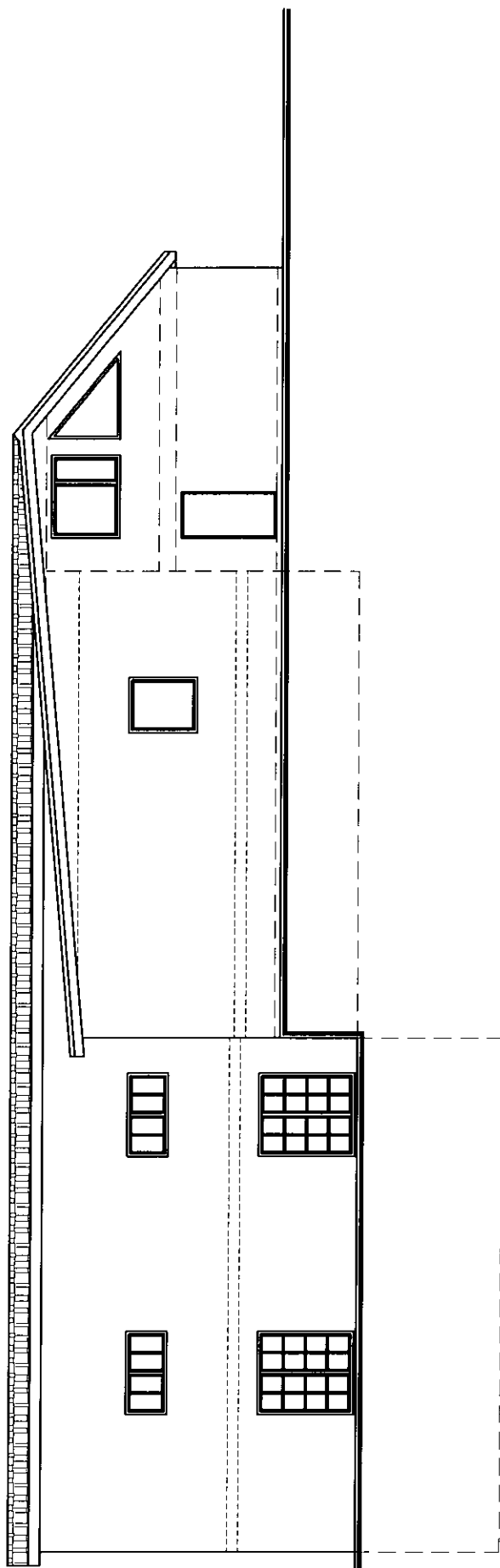
INWENTARYZACJA HARENDA BUD. Nr 2  
DACH



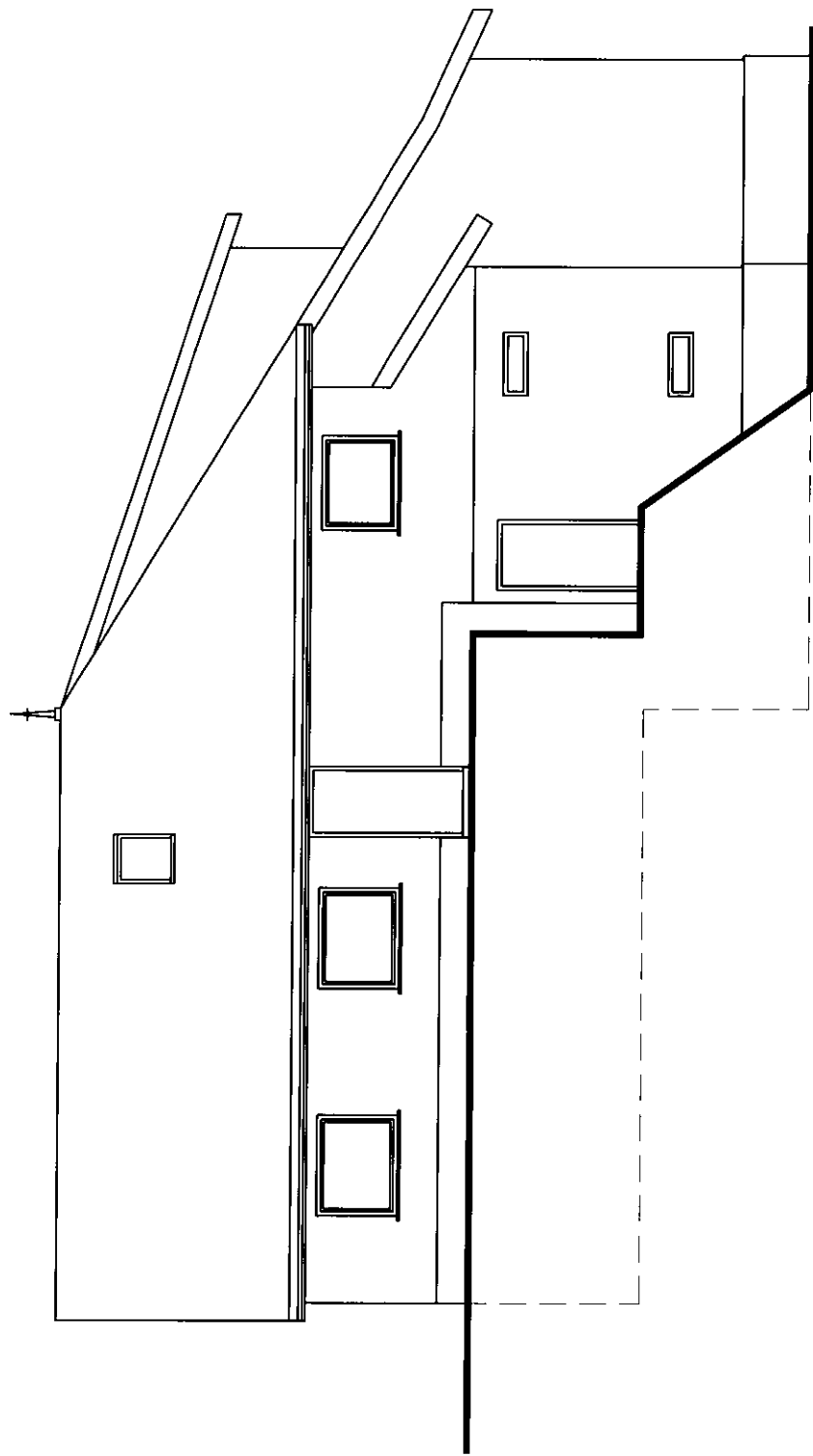
INWENTARYZACJA HARENDA BUD. Nr 2  
PRZEKRÓJ B-B



INWENTARYZACJA HARENDA BUD. Nr 2  
ELEWACJA FRONTOWA



INWENTARYZACJA HARENDA BUD. Nr 2  
ELEWACJA OGRODOWA



INWENTARYZACJA HARENDA BUD. Nr 2  
ELEWACJA PN-WSCH.





ELEWACJA PN-ZACH.



ELEWACJA PN-WSCH.



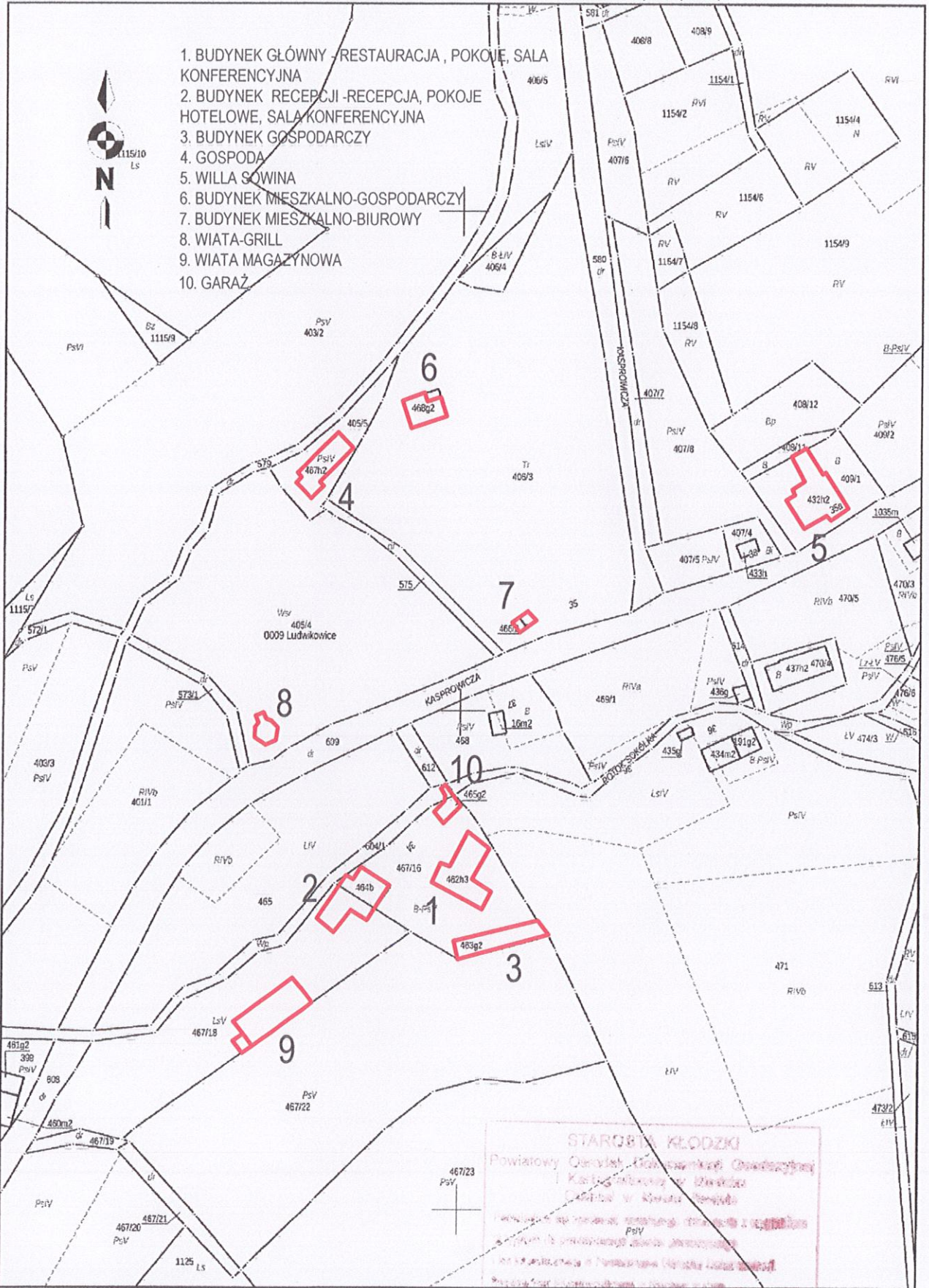
ELEWACJA PD-WSCH.



Skala 1:2000



1. BUDYNEK GŁÓWNY - RESTAURACJA , POKOJE, SALA KONFERENCYJNA
2. BUDYNEK RECEPCJI - RECEPCJA, POKOJE HOTELOWE, SALA KONFERENCYJNA
3. BUDYNEK GOSPODARCZY
4. GOSPODA
5. WILLA SOWINA
6. BUDYNEK MIESZKALNO-GOSPODARCZY
7. BUDYNEK MIESZKALNO-BIUROWY
8. WIATA-GRILL
9. WIATA MAGAZYNOWA
10. GARAŻ



STAROSTWA KŁODZKI  
Powiatowy Urząd Geodezyjno-Kartograficzny w Kłodzku  
Ludwikowice - obszar 0009

10.02.2012

Joanna Zembruska

Data sporządzenia wydruku: 2012-02-10, Sporządził: Joanna Zembruska

Dane dotyczące granic działki ewidencyjnej zostały określone w oparciu o pomiar stanu posiadania. Nie spełniają one pod względem dokładności kryteriów obowiązujących obecnie standardów technicznych.